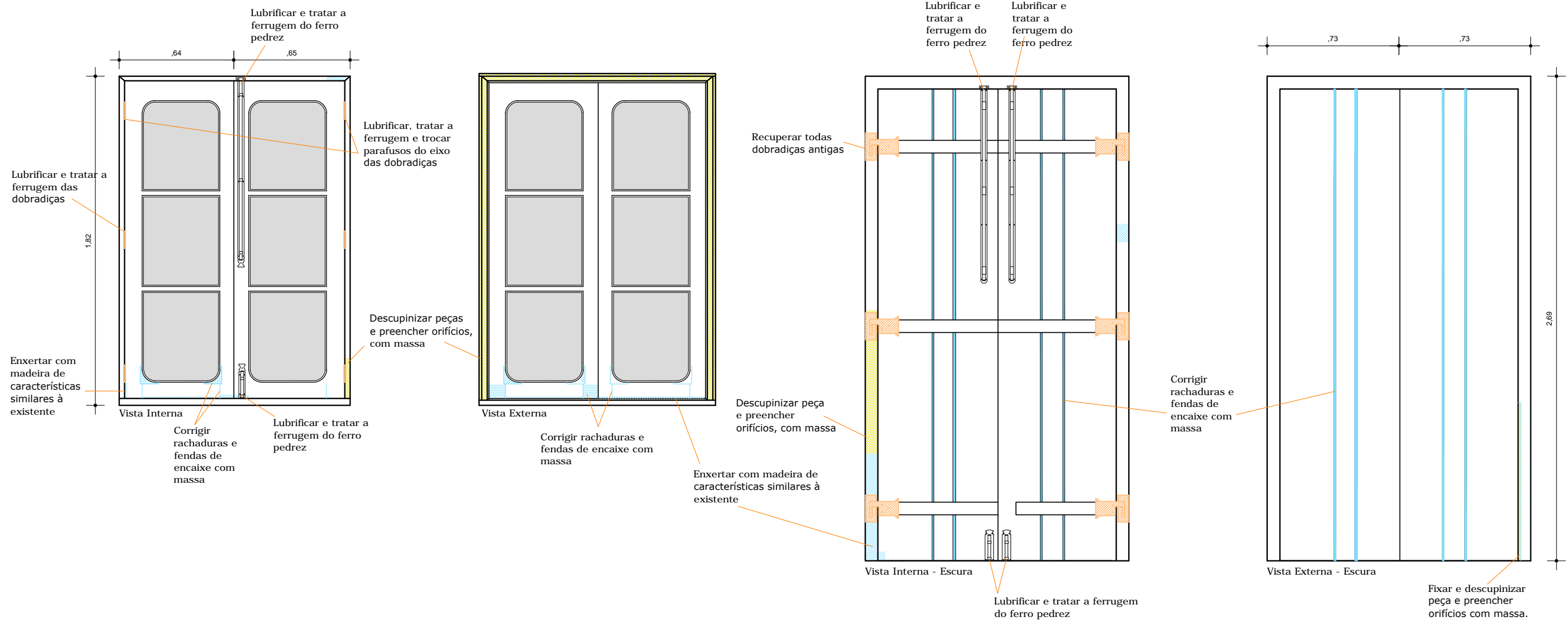


J 1' / 1

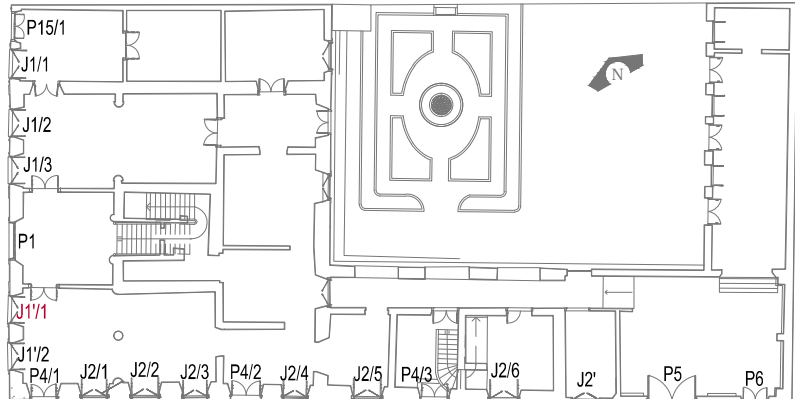



OBSERVAÇÕES GERAIS:

- A esquadria deve ser lixada em sua totalidade.
- A esquadria deverá ser tratada contra a ação de insetos xilófagos com produto adequado.
- A esquadria deverá ser pintada na cor similar à existente.
- Todos os orifícios de drenagem das esquadrias deverão ser limpos e desobstruídos.

Legenda:

Intervenção na madeira



 ESTADO DO RIO GRANDE DO SUL MUNICÍPIO DE PELOTAS SECRETARIA DE CULTURA	PROPRIETÁRIO LOCAL DESCRIÇÃO ESTAGIÁRIOS	PREFEITURA MUNICIPAL DE PELOTAS Praça Cel. Pedro Osório, 2 Restauração das esquadrias - fachada oeste	J1' / 1	EQUIPE Arq. Fábio Caetano CAU A28736-8 Arq. Laura Zambrano CAU A27998-6 Arq. Marta da Rosa e Silva CAU A33819-0	DATA maio/2018
					ESCALA 1:25
					PRANCHA A 06
					Arq. Liciane Almeida CAU A28443-1 Arq. Paulina von Laer CAU A28443-1